

ALARMA PARA GASES MÉDICOS



ALARMA DE AREA AMERLIFE

Alarma de área análoga con sensor de presión remota para servicio de gases médicos. Unidad diseñada para facilitar la instalación, no requiere de regatas. La señalización y demarcación cumple con NFPA99.



Productos disponibles.

- Alarma de área para servicio de oxígeno.
- Alarma de área para servicio de oxígeno y vacío.
- Alarma de área para servicio de oxígeno, aire y vacío.
- Alarma para servicio de oxígeno, aire vacío y aire de servicio.
- Disponibles otras configuraciones según necesidad.

ALARMA DE AREA DIGITAL AMERLIFE.

El sistema de alarma digital Amerlife está construido para cumplir con las exigencias de la norma NFPA99. El diseño modular permite flexibilidad operativa. Cuenta con un módulo de control general y uno o varios módulos de monitoreo de presión/vacío que facilita su configuración y el mantenimiento.

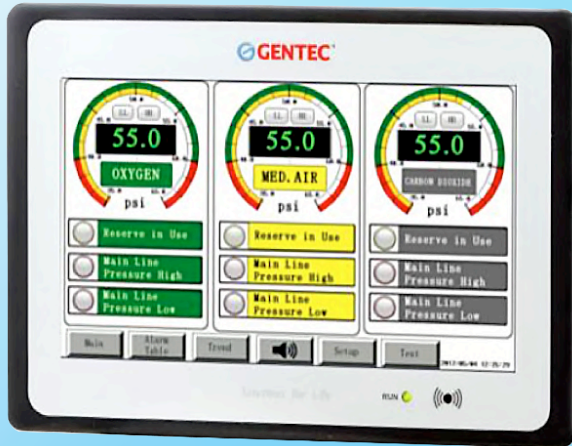
Cada módulo tiene un display digital numérico para indicar continuamente la presión real de la línea y una barra de LEDs que indica el estado de la presión/vacío de las líneas de gases.

Producto sobre pedido.

- Alarma de área digital de 1 a 3 gases con sensores incorporados.
- Alarma de área digital de 1 a 6 gases con sensores incorporados.
- Alarma maestra de 10, 20 y 30 entradas.
- Alarma combinada (de área y maestra)



ALARMA DE AREA DIGITAL GENTEC



Sistemas de alarma de gas médico (Atlas) serie GM100M marca GENTEC.

Las alarmas serie GM100M, cuentan con una pantalla táctil TFT LCD de 10" que mejora la visibilidad de los parámetros de funcionamiento. La unidad viene con varios protocolos de comunicación, incluyendo RS 485, UDP y Ethernet. Las condiciones de alarma se pueden ver en un teléfono inteligente, tableta o computadora conectada a la intranet de las instalaciones. Los canales de salida permiten alertas personalizadas, como el envío de información a un correo electrónico o un mensaje de texto.

Como alarma de área, es capaz de monitorear continuamente hasta 8 módulos de sensores de gas, montados local o remotamente y se puede configurar para leer en PSI, mm de Hg, kPa, MPa o bar. Las alarmas GM100M se entregan con valores de alarmas preestablecidas de acuerdo a NFPA99, pero son ajustables en campo para cambiar los valores de alarma de límite inferior y superior.

Productos sobre pedido.

- Alarma de área digital con sensores remotos para monitorear hasta 8 gases.
- Alarma de área digital con sensores incorporados para monitorear hasta 8 gases.
- Alarma maestra para 14, 28 o 42 entradas.
- Alarmas combinadas (de área y maestra)